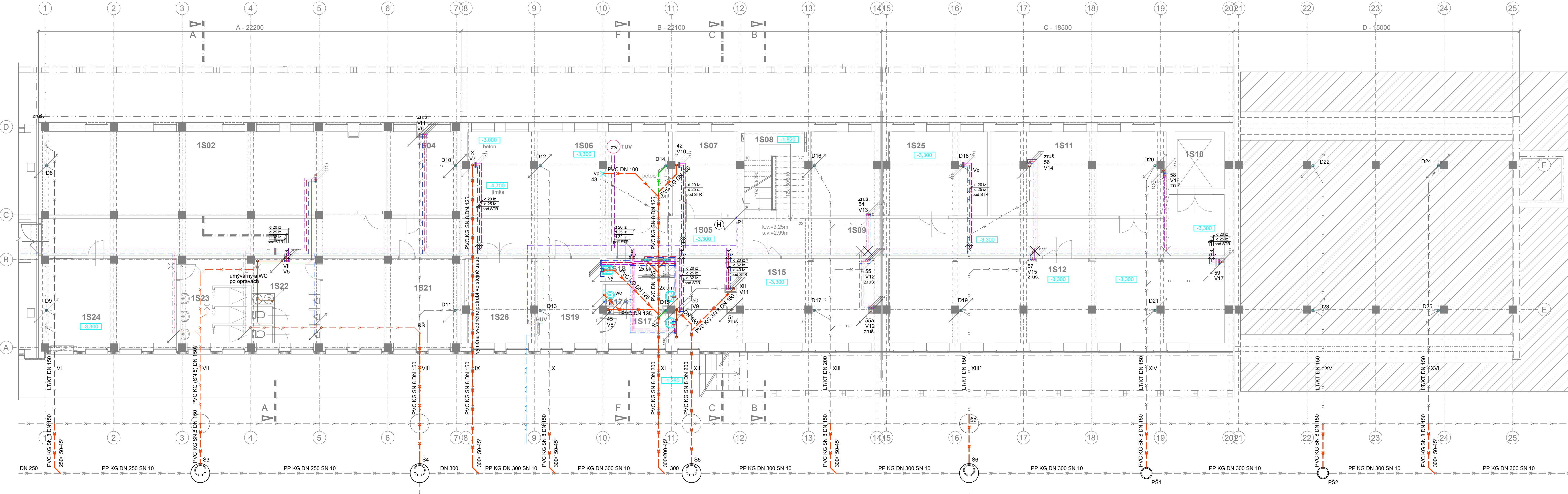


PŮDORYS 1.PP (měřítko 1:100) - NOVÝ STAV



LEGENDA ZDRAVOTECHNIKY

- VENKOVNÍ PŘÍPOJKA PITNÉ VODY PE 100 RC 40, 32
- POTRUBÍ STUDENÉ PITNÉ VODY PPR, PP-RCT
- POTRUBÍ POŽÁRNÍ HASEBNÍ VODY, OCEĽ POŽINK
- POTRUBÍ TEPLÉ PITNÉ VODY PPR, PP-RCT
- POTRUBÍ TEPLÉ PITNÉ VODY CÍRKULAČNÍ PPR, PP-RCT
- POTRUBÍ SPLAŠKOVÉ KANALIZACE SVODNÉ PVC KG
- POTRUBÍ DEŠŤOVÉ KANALIZACE SVODNÉ PVC KG
- POTRUBÍ DEŠŤOVÉ KANALIZACE VNITŘNÍ PP HT
- POTRUBÍ SPLAŠKOVÉ KANALIZACE SVISLÉ PP HT
- POTRUBÍ SPLAŠKOVÉ KANALIZACE PŘIPOJOVACÍ PP HT
- POTRUBÍ ODVODU KONDENZÁTU PŘIPOJOVACÍ PP HT
- ZÁCHODOVÁ MISA KERAMICKÁ ZÁVĚSNÁ S NÁDRŽKOU PODOMITKOVOU
- UMYVADLO KERAMICKÉ NA ŠROUBY DO ZDÍVA
- VÝLEVKY KERAMICKÉ STACIONÁRNÍ, S NÁDRŽK PLAST., ZÁVĚSNÁ PLAST/NEREZ
- PISOÁŘ KERAMICKÝ S AUTOMATICKÝM SPLACHOVÁČEM
- SPRCHOVÝ KOUT S PODLAHOVÝM ŽLABEM (VANIČKOU)
- DŘEZ DO DESKY NEREZ - dodávka interiéru
- AUTOMATICKÁ PRAČKA - dodávka interiéru
- VPUSŤ PODLAHOVÁ PLASTOVÁ (mřížka nerez)
- OHŘÍVAČ TEPLÉ VODY AKUMULAČNÍ - dodávka ÚT
- HLAVNÍ UZÁVEŘ VODY VE VODOMĚRNÉ SESTAVĚ
- ZÁŘÍZENÍ VZT - odvod kondenzátu
- HYDRANTOVÁ SKŘÍŇ S VÝBAVOU D 25/30
- REVIZNÍ ŠACHTA KANALIZAČNÍ (jednotná)
- SVISLÉ POTRUBÍ VNITŘNÍ SPLAŠKOVÉ KANALIZACE
- D1,D2,... SVISLÉ POTRUBÍ VNITŘNÍ DEŠŤOVÉ KANALIZACE
- V1,V2,... STOUPAČKA VNITŘNÍHO VODOVODU PITNÉ VODY
- P1,P2,... STOUPAČKA POŽÁRNÍHO VODOVODU
- OZNAČENÍ SMĚRU KLESÁNÍ A STOUPÁNÍ STOUPAČEK
- ODPADNÍ POTRUBÍ UKONČENÉ V PATŘE PŘÍVZDUŠNOVACÍM VENTILEM
- VĚTRACÍ POTRUBÍ UKONČENÉ NAD STŘECHOU VENTILAČNÍ HLAVICÍ

LEGENDA MÍSTNOSTÍ 1.PP

č.m. SAP	účel místnosti	plocha m ²
1S01	CHODBA	43,95
1S02	SKLAD DKP	77,49
1S04	SKLAD DŘT	16,35
1S05	CHODBA	33,05
1S06	VÝMĚNÍK-OBSLUHA	48,17
1S07	SKLAD NÁRADÍ	14,58
1S08	SCHODIŠTĚ. PROSTOR	14,72
1S09	CHODBA	49,40
1S10	VÝTAHOVÁ ŠACHTA	0,78
1S11	SKLAD	39,70
1S12	SKLAD	15,06
1S15	SKLAD	45,9
1S17	UMYVÁRNA + SPRCHA - Ž	10,82
1S17A	WC - ŽENY	2,40
1S18	ZÁDVEŘÍ	2,16
1S19	ŠATNA ŽENY	14,92
1S21	ŠATNA MUŽI	31,02
1S22	WC MUŽI	15,90
1S23	SPRCHY MUŽI	15,80
1S24	ŠATNA MUŽI	30,36
1S25	SKLAD	41,80
1S26	ÚDRŽBA BUDOV	15,85

OZNAČENÍ REVIZE

PŘEDMĚT REVIZE

DATUM REVIZE

REVIZI PROVEDL

Souřadný systém : JTSK

Výškový systém : BpV

± 0,000 = 211,09 m.n.m. = podlaha 1.NP

ZODPOVĚDNÝ PROJEKTANT

MANAŽER PROJEKTU
ING. PAVEL KRÁTKÝ

PROJEKTANT
DAGMAR STIBOROVÁ

HLAVNÍ INŽENÝR PROJEKTU
ING. PAVEL KRÁTKÝ

VYPRACOVAL
DAGMAR STIBOROVÁ

ZODPOVĚDNÝ PROJEKTANT
ING. PAVEL KRÁTKÝ

KONTROLOVAL
ING. PAVEL KRÁTKÝ

INVESTOR
Správa Železnic, státní organizace, Dílčeděná 1003/7, Praha - Nové Město, 110 00

MÍSTO STAVBY
Ostrava - Přívoz, ul. Skladištní, parc.č. st. 1532, k.ú. Přívoz 713767

NÁZEV STAVBY (DÍLO)
Ostrava Skladištní - oprava administrativní budovy

INŽENÝRSKÝ OBJEKT (IO)
SO 01 - ADMINISTRATIVNÍ BUDOVA

ČÁST DOKUMENTACE
E.2.6. ZTI, VNITŘNÍ PLYNOVOD, POŽÁRNÍ VODOVOD

DOKUMENT
PŮDORYS 1.PP - ZTI

GENERÁLNÍ PROJEKTANT (ZHOTOVITEL)
PROJEKTSTUDIO
Ing. PAVEL KRÁTKÝ
Opatřská 6230/29A, 708 00 Ostrava
tel./fax: 596 911 126
e-mail: kratky@projektstudio.cz
IČ: 47684577
www.PROJEKTSTUDIO.cz

ZPRACOVATEL ČÁSTI PD
Dagmar Stiborová
Náměstí Antonie Bejdové 1792/6
Ostrava - Poruba 708 00

DATUM 05.-07. 2021

ZAKÁZKA č. PK 21 03

FORMÁT 8 x A4

STUPEŇ PD
DSP+PDPS

MĚŘÍTKO
1:100

ČÍSLO DOKUMENTU
E.2.6-101

PARE